

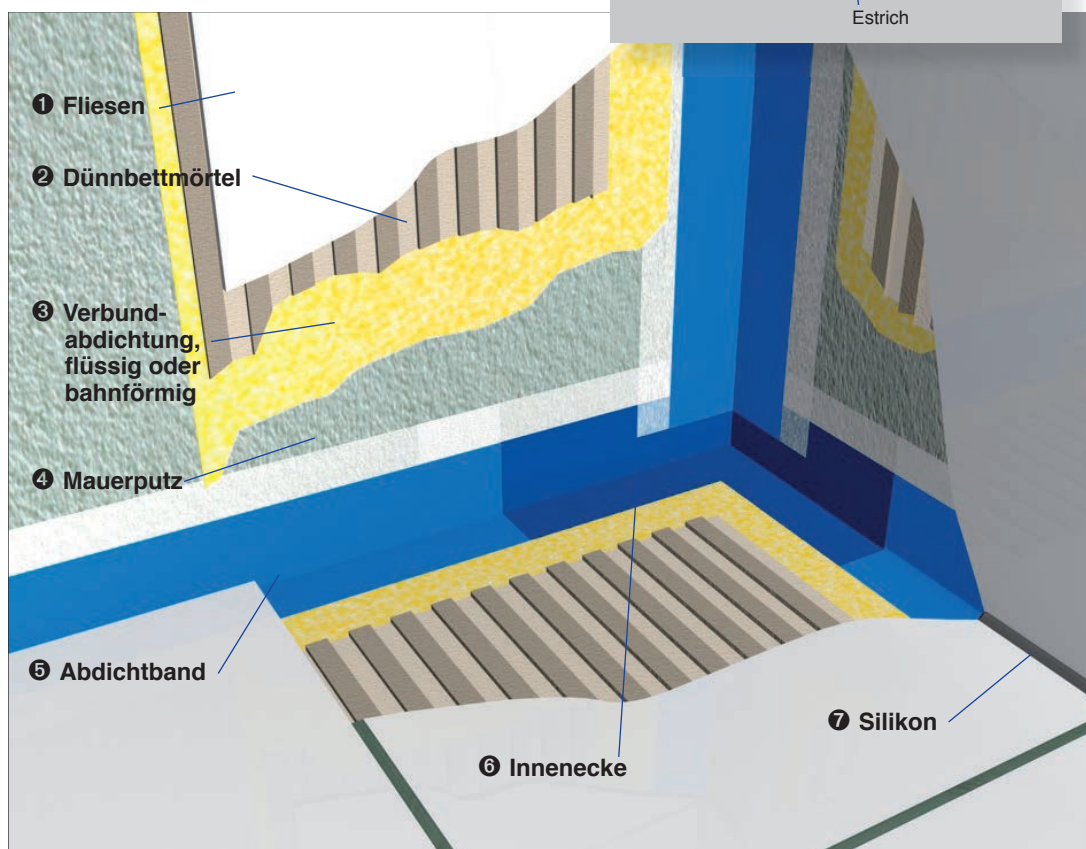
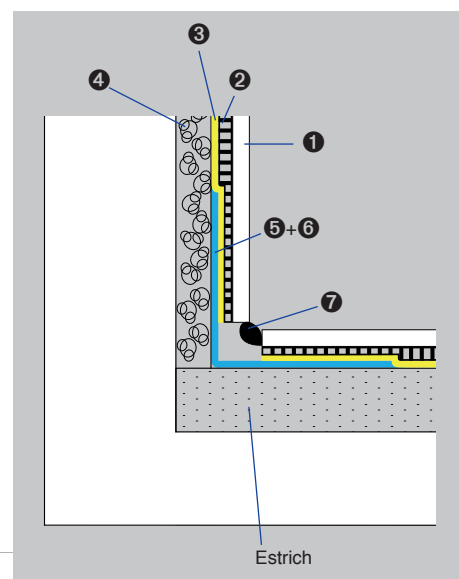
Verarbeitungshinweise JST I

Produktbeschreibung

- Wasserdichtes, flexibles Dichtband zur Anwendung im Innenbereich.

Allgemeines

- Der trockene oder feuchte Untergrund muss fest, tragfähig, verwindungssteif, frei von Staub, Verunreinigungen oder Trennmitteln sein.





Schritt 1

- Fliesenkleber (min. C2) gemäß Anleitung anrühren.
- Den Fliesenkleber mit einem 4er Zahnpachtel an den Fugen im Übergang zwischen Boden/Wand und Wand/Wand gleichmäßig auftragen.



Schritt 2

- Drücken Sie die Dichtecken vorsichtig mit der Glättkelle an, so daß Kleberreste an der Seite hervorkommen.
- Verstreichen Sie den überschüssigen Kleber.

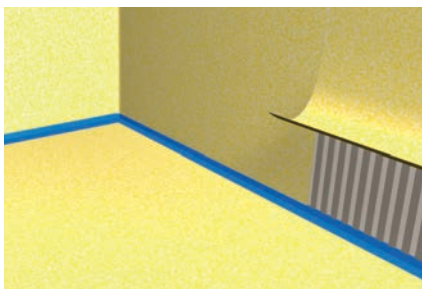


Schritt 3

- Überspachteln Sie die Übergänge zwischen Ecken und JST I mit einem Flüssigdichtstoff.
- Bringen Sie das JST I an, indem Sie es an die Fuge zwischen Boden und Wand andrücken. Die Überlappung Ecke/JST I soll mindestens 5cm betragen.
- Drücken Sie überschüssigen Dichtstoff mit einer Glättkelle heraus und verstreichen Sie den Kleber.

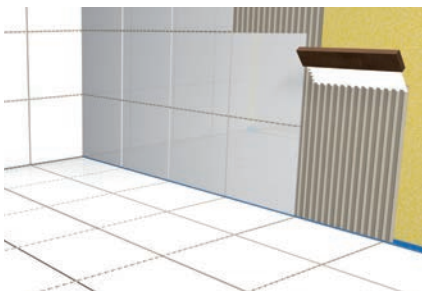
Hinweis

Bei der Verwendung von Entkopplungsbahnen bitte die entsprechenden Verarbeitungshinweise beachten.



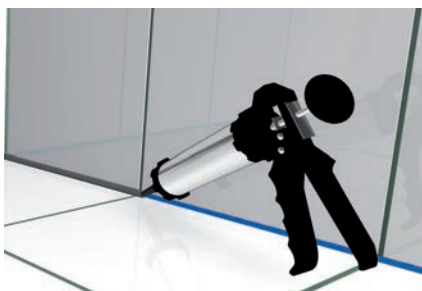
Schritt 4

- Fliesenkleber mit einem 4er Zahnpachtel gleichmäßig, flächig auf den gesamten Restuntergrund aufbringen.
- Die abgemessene, zugeschnittene Sealing Membrane wird falten- und blasenfrei in das Klebett eingepresst.



Schritt 5

- Die Sealing Membrane im Anschluß mit Fliesenkleber bestreichen und verfliesen.



Schritt 6

- Übergänge zwischen Boden und Wand mit geeignetem Silikon 2-fach verflankt abdichten.

Technische Angaben sind typische Durchschnittsmesswerte. Die technischen Angaben, anwendungstechnische Hinweise und Verarbeitungshinweise sind aufgrund unserer Praxiserfahrungen und nach bestem Gewissen gegeben, entbinden den Verwender aber nicht von Prüfungen mit Originalsubstraten, um die Eignung unserer Produkte für den beabsichtigten Einsatzzweck unter Berücksichtigung aller anwendungsrelevanten Einflüsse zu bestimmen.

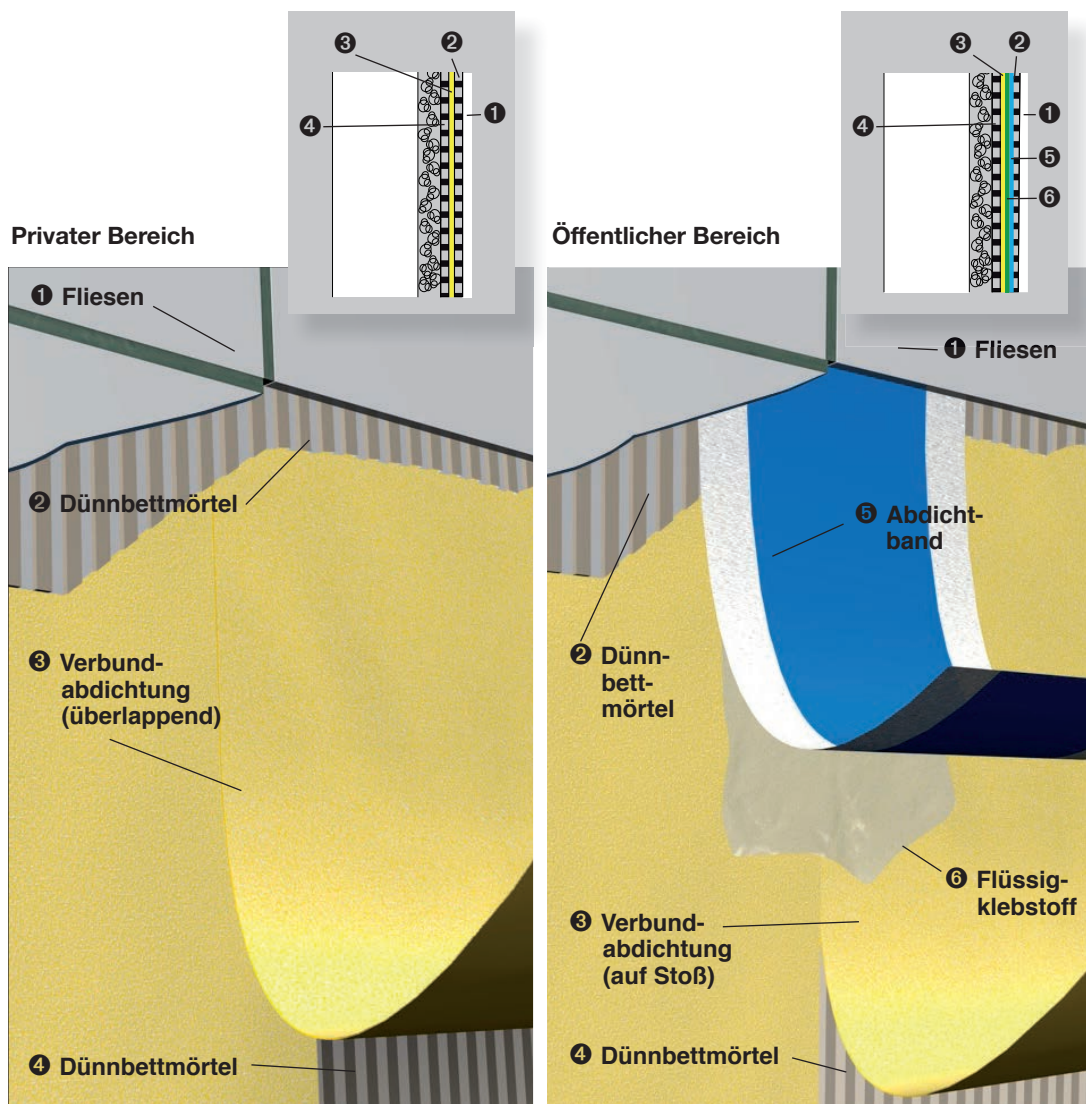
Verarbeitungshinweise Sealing Membrane

Produktbeschreibung

- Wasserdichte Dichtbahn für die Anwendung im Innenbereich.

Allgemeines

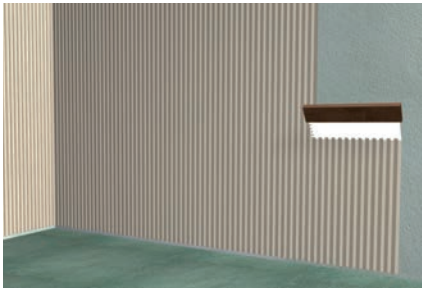
- Der Untergrund muss sauber und tragfähig sein.





Schritt 1

- Schneiden Sie die Sealing Membrane auf das Maß des abzudichtenden Untergrundes.



Schritt 2

- Rühren Sie den Fliesenkleber (min. C2) entsprechend der Anleitung an und bringen Sie ihn mit einem 4er-Zahnpachtel flächig auf den abzudichtenden Untergrund auf.
- Achten Sie dabei auf eine gleichmäßige Dicke des Klebers.



Schritt 3

- Bringen Sie die Sealing Membrane je nach Anwendungszweck – privat oder öffentlich – von oben nach unten und von der Mitte zu den Seiten an der Wand auf.



Schritt 4: privater Bereich

- Achten Sie bei der Anbringung der Sealing Membrane auf eine seitliche Überlappung von mindestens je 5 cm. Verhindern Sie Blasen- und Faltenbildung. Entfernen Sie den überschüssigen Kleber an den Rändern.



Schritt 4: öffentlicher Bereich

- Verkleben Sie die Sealing Membrane Stoß an Stoß. Verhindern Sie Blasen- und Faltenbildung. Entfernen Sie den überschüssigen Kleber an den Rändern.
- Streichen Sie danach den Stoßbereich so breit mit einem geeigneten Flüssigdichtstoff ein, dass ein JST I vollflächig in das Bett eingepresst werden kann. Verhindern Sie auch hier Blasen- und Faltenbildung.



Schritt 5

- Die Sealing Membrane im Anschluß vollflächig mit Fliesenkleber bestreichen und verfliesen.

Schritt 6

- Übergänge zwischen Boden und Wand mit geeignetem Silikon 2-fach verflankt abdichten.

Technische Angaben sind typische Durchschnittswerte. Die technischen Angaben, anwendungstechnische Hinweise und Verarbeitungshinweise sind aufgrund unserer Praxiserfahrungen und nach bestem Gewissen gegeben, entbinden den Verwender aber nicht von Prüfungen mit Originalsubstraten, um die Eignung unserer Produkte für den beabsichtigten Einsatzzweck unter Berücksichtigung aller anwendungsrelevanten Einflüsse zu bestimmen.